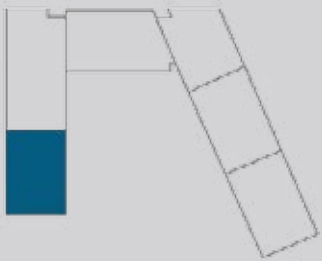


Wohnung 1-11, Haus 1

3.OG | 3 Zimmer | ca. 91,00 m² Wohnfläche

Lage im WestPark



Wohnfläche in m²

Küche	8,23
Wohnen/Essen	29,56
Zimmer 1	12,51
Zimmer 2	13,15
Bad	6,36
WC	1,62
Flur/Diele	11,83
Abstellraum	3,09
Balkon (50%)	4,65
(100% = 9,30)	

Gesamtfläche 91,00

Bauherr

MAGNA Immobilien AG

Beratung & Vertrieb

Hamburg Sotheby's International Realty
Thomas Klinke Immobilien GmbH

Kontakt

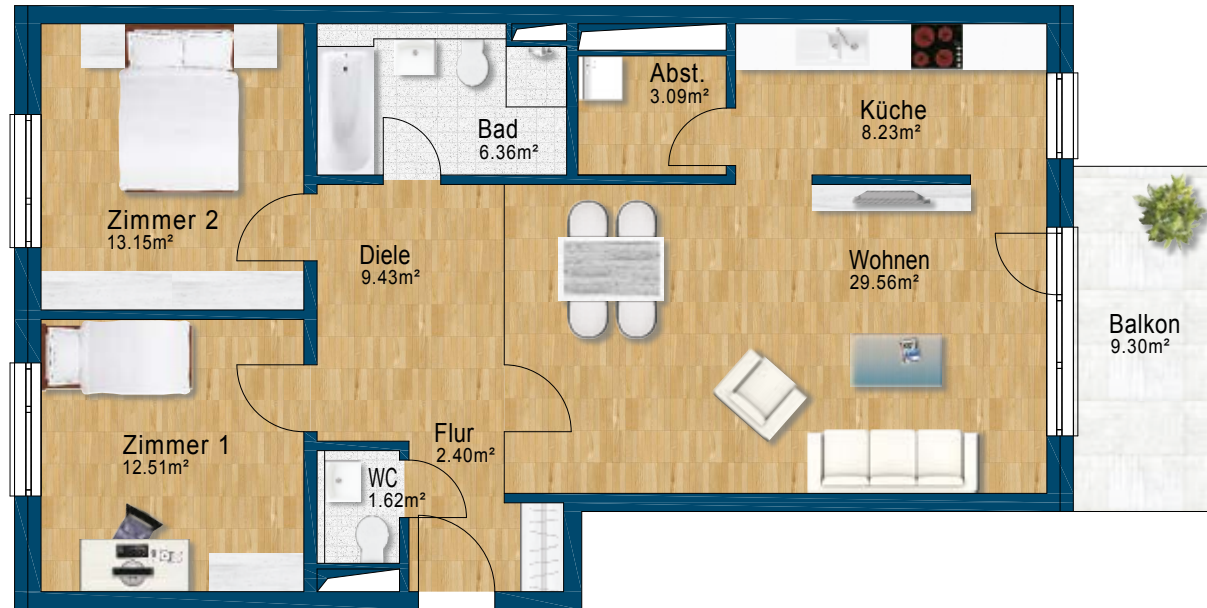
040 696 528 248

zuhause@westpark-othmarschen.de

www.westpark-othmarschen.de

WestPark

OTHMARSCHEN



WHG 1-11



Angabenvorbehalt

Diesem Plan liegt der aktuelle Stand der Teilungspläne zu Grunde. Die angegebenen Flächen sind Zirka-Maße und basieren auf der WoFLV 2004. Terrassen, Balkone, Loggien und Dachterrassen werden mit 50% ihrer Grundfläche angerechnet. Bitte beachten Sie, dass sich noch Änderungen durch die Ausführungsplanung ergeben werden, soweit sie sich technisch als zweckmäßig oder notwendig erweisen oder auf behördlichen Auflagen beruhen. Die abgebildeten Einrichtungsgegenstände einschließlich der Einbauküchen dienen lediglich der Illustration und sind nicht im Kaufpreis enthalten. Verbindlich für die Ausführung sind allein die beurkundeten Unterlagen. Für die nutzersseitige Möblierung sind die genauen Maße vor Ort zu nehmen. Alle Angaben erfolgen nach Aussage Dritter. Daher kann keine Gewähr für die Richtigkeit und Vollständigkeit der Informationen übernommen werden. Stand: 07.10.2016