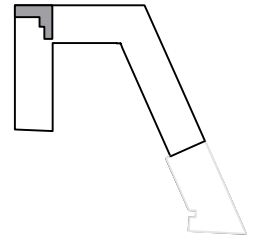




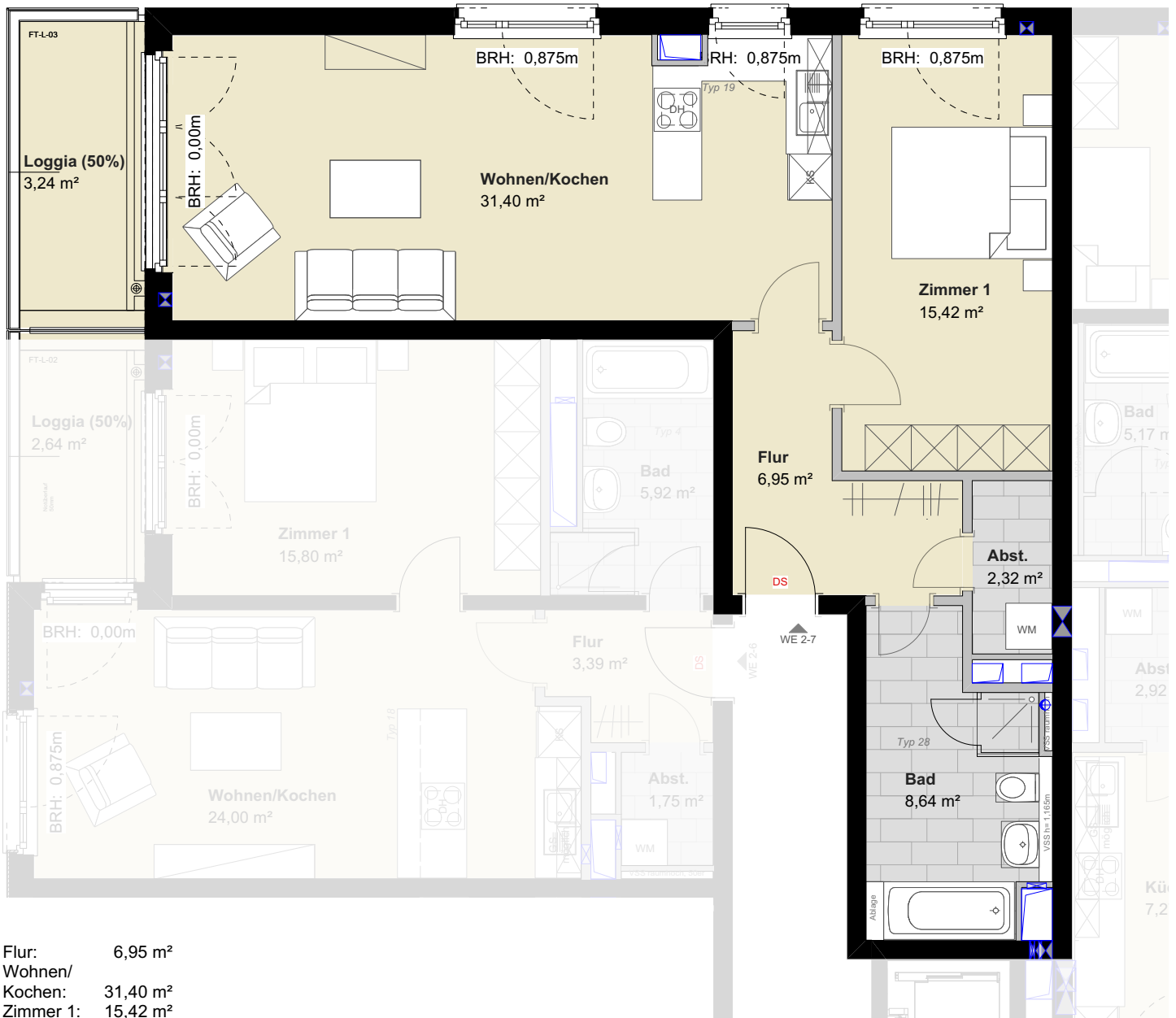
WESTPARK  
- OTHMARSCHEN -



**gültig für:**

WE 2-7  
WE 2-11  
WE 2-15  
WE 2-19

Lage: 1.- 4. Obergeschoss  
Zimmer: 2  
lichte Raumhöhe: ca. 2,58 m



Flur: 6,95 m<sup>2</sup>  
Wohnen/  
Kochen: 31,40 m<sup>2</sup>  
Zimmer 1: 15,42 m<sup>2</sup>  
Bad: 8,64 m<sup>2</sup>  
Abst.: 2,32 m<sup>2</sup>  
Loggia: 3,24 m<sup>2</sup> (50% von 6,48 m<sup>2</sup>)

**Größe: 67,97 m<sup>2</sup>**

**Legende**

- voraussichtlich tragende Wände / Außenwände
- voraussichtlich nichttragende Innenwände
- Außenluftdurchlass
- Decken- bzw. Wanddurchbruch



Basis der Grundrisse ist die Entwurfsplanung. Es werden sich noch Veränderungen durch die Ausführungsplanung ergeben, d.h. die Grundrisse mit ihren jeweiligen Positionen der Fenster, Wandstärken und der Lage und Größe der Schächte sind aufgrund technischer Notwendigkeiten oder behördlicher Vorgaben änderbar, Abweichungen einzelner Raumgrößen sind möglich. Möbel, Waschmaschine und Einrichtungsgegenstände sind nicht im Angebot enthalten und dienen der Illustration, Einbauküchen sind im Angebot enthalten. Alle Maße sind Circa-Maße.

Stand 21.02.2018